

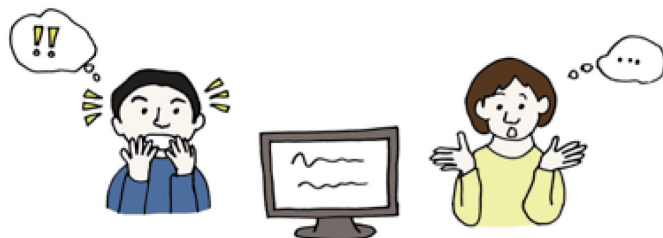
リテラジャパン主催
【ビジネスセミナー】

ネット時代の伝え方×伝わり方： リスクを見極める

10/26金
13:30-17:00

広報・品質保証・研究・管理部門などの担当者様向け

情報社会が加速する中、企業の悪意のない表現がネットやソーシャルメディアで炎上することが増えてきています。企業はどこまで炎上を考えて広告やマーケティングに取り組んだらよいのでしょうか。



本セミナーでは、リスク認知とリスク情報の社会増幅の視点から、「炎上」の仕組みを解説し、さらに、ネットで実際に記事を書いている現役の記者に、炎上をどう抑え、テレビCM、動画、ソーシャルメディアを活用できるのかを解説いただきます。

後半には実際に炎上になったケースにどう対応するかのワークショップも開催します。

タイムテーブル

13:30 はじめに

13:40 社会でのリスク増幅の仕組み：
リスク心理・コミュニケーションから 西澤

14:40 メディアと炎上リスク：
仕組みを読み解く 石戸

15:10 (休憩)

15:20 企業の情報発信の課題：
実例を基に 石戸

15:50 炎上した案件の対処法
(ワークショップ)

16:20 会場との議論、閉会

終了後、希望者で約1時間
懇親会『一杯会』を開催します
[参加費1,500円/当日出欠確認]

講師：石戸 諭 (いしど・さとる)

記者/ノンフィクションライター。
新聞記者、ウェブメディア記者を経てフリー。
1984年、東京都生まれ。2006年に立命館大学法学部を卒業し、
同年に毎日新聞社に入社。大阪社会部へデジタル報道センターを経て、
2016年1月に「BuzzFeed Japan」に移籍。2018年からフリーの記者/
ノンフィクションライターとしてYahoo!ニュース特集などに寄稿する。
2017年には、東日本大震災、福島第一原発事故以降、取材を続けてきた軌跡を
ノンフィクションとして書き上げた初の著書『リスクと生きる、死者と生きる』
(垂紀書房)を刊行。
読売新聞「2017年の3冊」に選出される。

講師：西澤真理子 (にしざわ・まりこ)

リテラジャパン代表
インペリアルカレッジ・ロンドン PhD
専門：リスク政策、リスクコミュニケーション
筑波大学工学部非常勤講師。日本学術会議連携委員会。
厚生労働省 薬事・食品衛生審議会委員、総務省 生体電磁環境に関する
検討会委員、他。
福島原発事故時には、福島県飯館村でコミュニケーションアドバイザーを
務める。
国連 国際原子力機関 (IAEA) パブリックコミュニケーション コンサルタント。

参加特典

参加された方に差し上げます。

西澤真理子著

●9月発売予定新刊
『リスクを伝えるハンドブック』
(エネルギーフォーラム)

●『リスクコミュニケーションハンドブック』
(リテラジャパン発行)

航空会館 2階 (205会議室)

最寄り駅：JR、地下鉄『新橋』駅、都営線『内幸町』駅

開始時刻の10分前より受付開始

受講料：26,000 円 (税別/テキスト代込)

定員：20名 (最少開催人員：5名)

<http://literajapan.com>



LITERA JAPAN

「ネット時代の伝え方×伝わり方」申し込み方法

■ Webからのお申し込み

リテラジャパンウェブサイト (<http://literajapan.com>) の申し込みフォームよりご登録ください。

事務局より電子版の請求書が登録アドレスに自動送付されます。

開催1週間前までに参加費をお振込みください。

金融機関の振込証をもちまして領収書とさせていただきます。

受講票は発行いたしませんので、当日受付にお越しください。

■ メール・FAXからのお申し込み

下記の申し込みフォームに必要事項を記入し、事務局までFAX、もしくは、フォームをメールに添付しお送りください。事務局から電子版の請求書を登録アドレスにお送りいたします。

■ 郵送での請求書の発行

希望される方はその旨を「通信欄」にご明記ください。

郵送での請求書の発行には1週間前後のお時間と手数料500円を頂いております。

申し込みフォーム

参加者氏名 (複数人のお申し込みの場合は参加者全員の名前を明記してください)

会社・事業署名

住所

部署名・役職名

電話番号

E-mail

参加人数 (参加人数をご記入ください)

受講料 (合計金額をご記入ください)

2018年

10月26日[金] 13:30-17:00

28,080 円 (税込) × 人

円 (税込)

連絡欄

請求書のお宛名

■ キャンセルについて

同法人組織の場合、代理出席が可能です。

代理の方もご都合がつかない場合は、

下記の通りキャンセル料を申し受けます。

お申し込みの時点で契約が成立し、

キャンセル対象になります。

お振込後のキャンセルは振込手数料をご負担ください。

また、所定の弊社返金事務手数料を頂戴します。

開催7日前-前々日 (開催日を含まず起算) 参加料の30%

開催日前日および当日: 参加料の全額

※ご欠席の方にはセミナー終了後にテキストをお送りします。

■ お問い合わせ

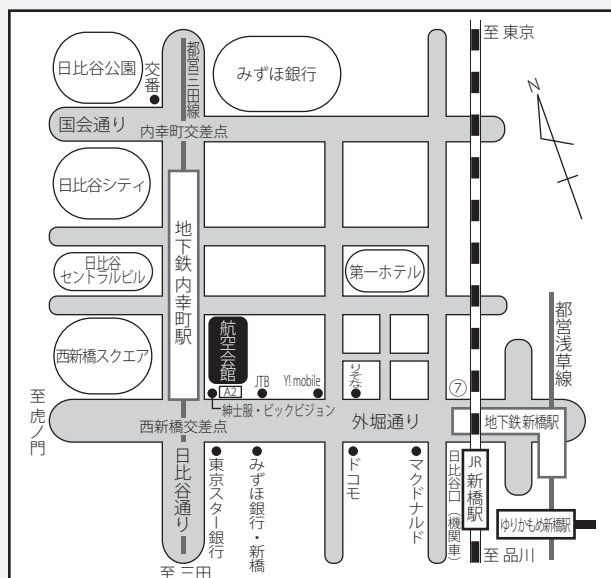
リテラジャパンセミナー事務局

担当 / (有) アルパシエ 小澤

TEL / 03-6423-8262 (祝祭日を除く平日9:00-18:00)

FAX / 03-6423-8263 (24時間受付)

E-MAIL / panel@literajapan.com



〒105-0004 東京都港区新橋1-18-1 航空会館

TEL / 03-3501-1272 FAX / 03-3503-1375

■ JR新橋駅 日比谷口 徒歩5分

■ 地下鉄 東京メトロ銀座線・都営浅草線 新橋駅 ⑦出口 徒歩5分

■ 地下鉄 都営三田線 内幸町駅 A2出口 徒歩30秒

・同業の方のご登録はご遠慮ください。詳しくはウェブをご覧ください。

・セミナーの売り上げの一部を社会福祉法人ありのまま舎(宮城県仙台市)の

東日本大震災に伴う在宅重度難病者支援活動に対して寄付いたします。